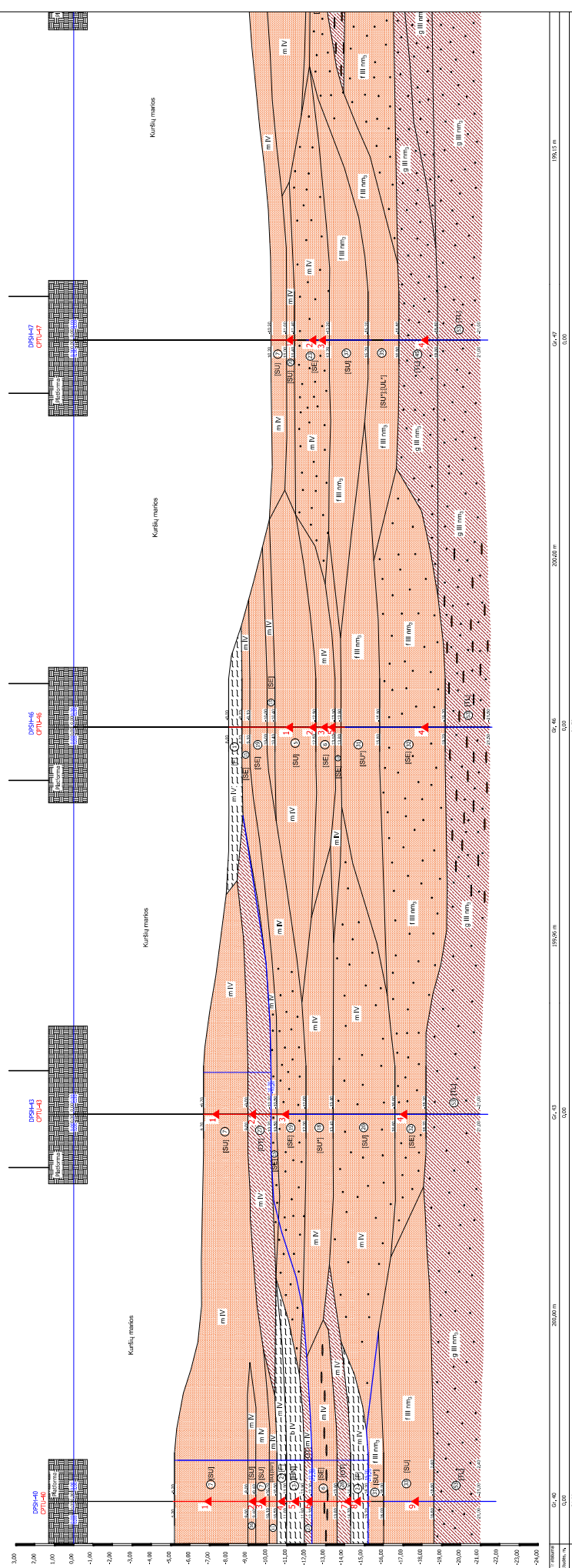
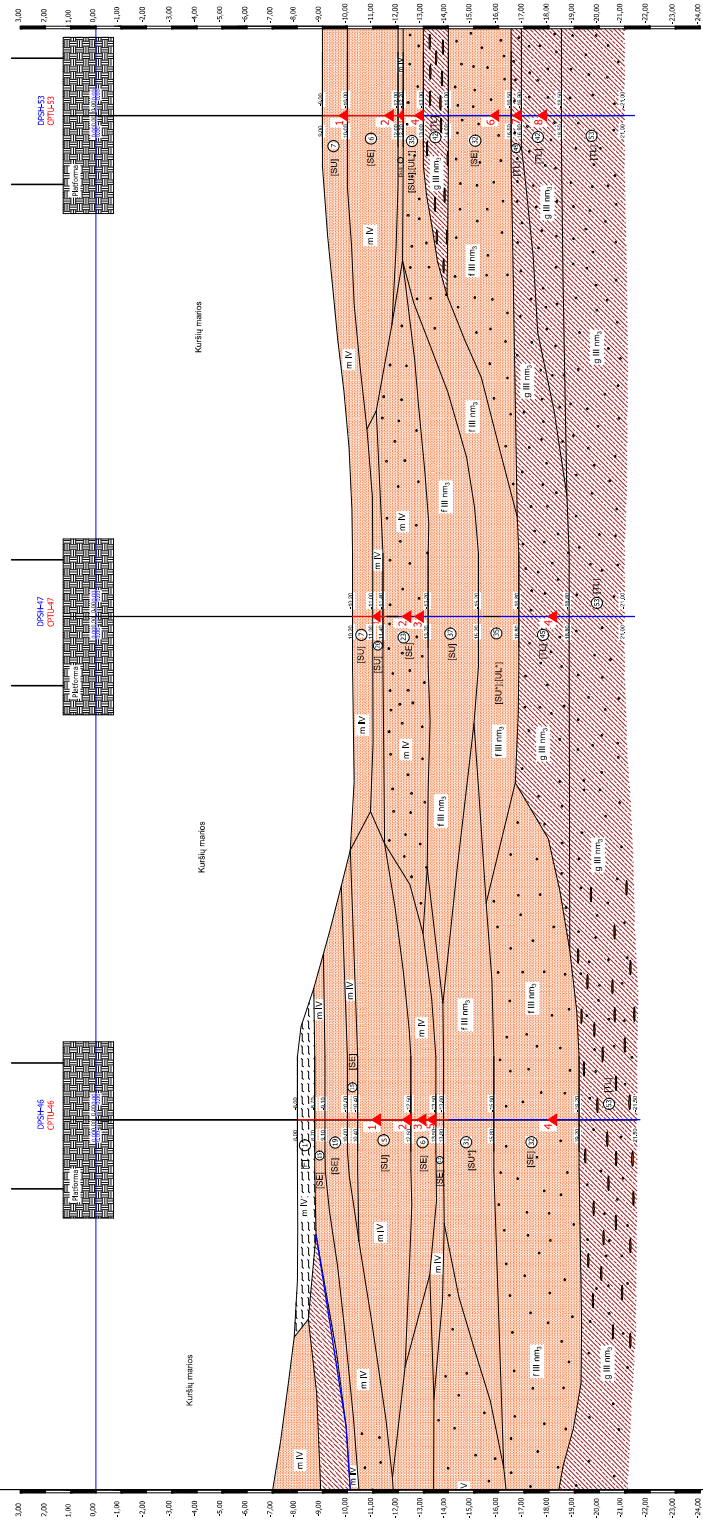


GEOLÓGINS - LITOLOGĪNS PĀRŠĪRĀT



Grāvis numurs / Izmēra	Gr. 40	Gr. 43	Gr. 46	Gr. 47
Grāvis dziļums / m	5,00	5,00	5,00	5,00
Grāvis platums / m	2,00	2,00	2,00	2,00
Grāvis garums / m	20,00	19,50	20,00	19,50
Grāvis tilpums / m ³	200,00	190,25	200,00	190,25
Grāvis stāvoklis	21,00	21,00	21,00	21,00

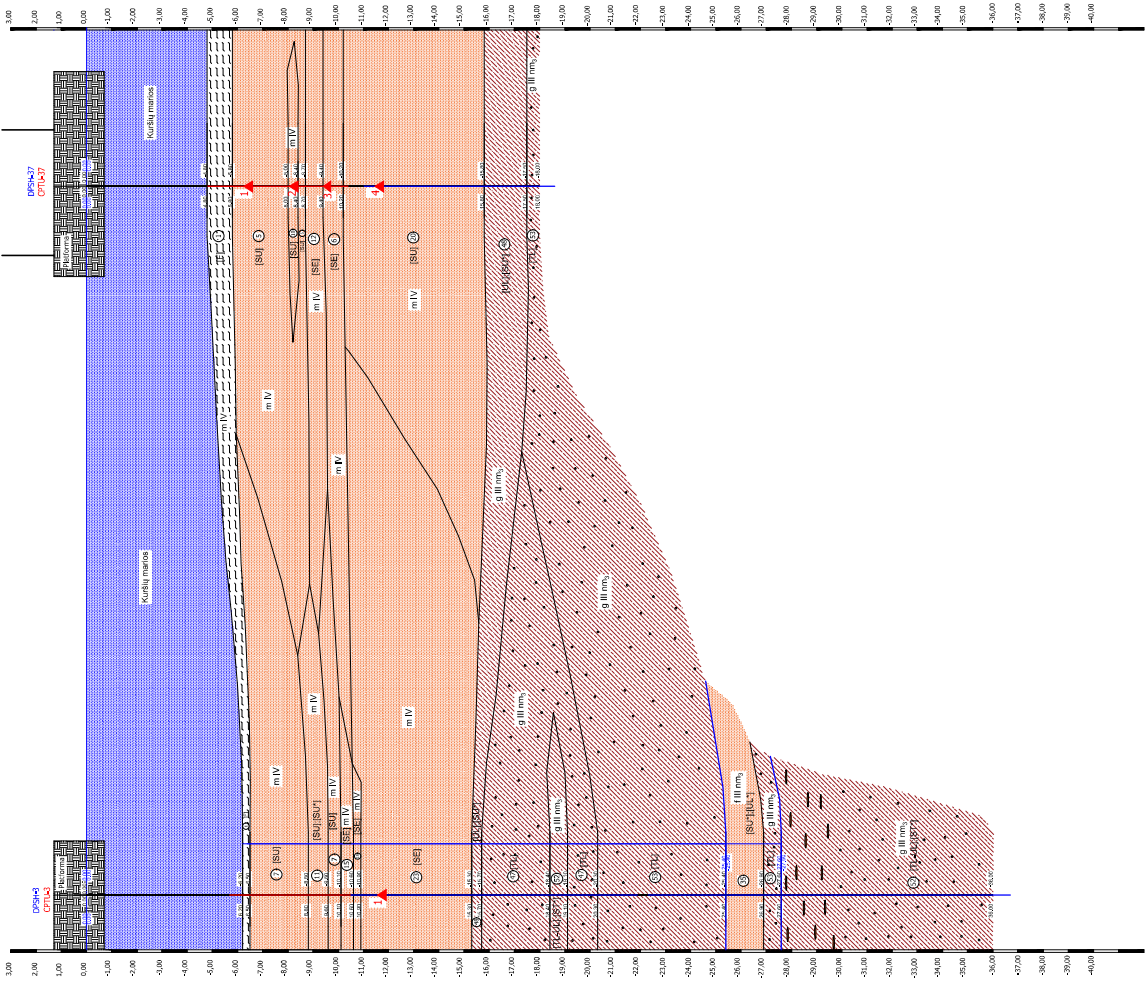
GEOLÓGISKS - LITOLÓGISKS PŪRNS VĪRĀNĪS



Grāvju dziļums: 100.00 m	Gr. 46	Gr. 47	Gr. 53
Grāvju dziļums: 200.00 m	0.20	0.20	0.20
Grāvju dziļums: 100.15 m	21.00	21.00	21.00

MAŠĪNAS	1:1000
PROJEKTA	
1:1	1:1

GEOLOGINE - LITOLOGINE PĀRŠIS XIV-IV'



Projekta veidotājs	Ge-2	Projekta veidotāja adrese	18603 Rīga
Projekta izstrādātājs	0.00	Projekta izstrādātāja adrese	
Projekta izstrādātāja nosaukums	2009	Projekta izstrādātāja adrese	

SUTARTINIAI ŽENKLAI GEOLOGINIAM-LITOLOGINIAM PJŪVIUI

Gruntų genetiniai tipai:

pd IV - augalinis sluoksnis
 m IV - jūrinės nuosėdos
 g III nm₃ - glacialinės nuogulos
 lg III nm₃ - limnoglacialinės nuogulos
 f III nm₃ - fluvioglacialinės nuogulos

Ribos

————— genetinė riba
 = = = = = litologinė riba

Požeminio vandens spūdis

17.30 - požeminio vandens lygis
 -17.30 - požeminio vandens lygio altitudė

0.00 - maksimalaus prognazuojamo požeminio vandens lygis
 0.00 - maksimalaus prognazuojamo požeminio vandens lygio altitudė

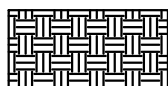
1 ▲ - grunto bandinio paėmimo vieta ir Nr.

5 - inžinerinio geologinio sluoksnio (IGS) Nr.

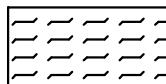
CPTU-1 | - statinio zondavimo vieta ir jo Nr.



Kuršių marių vanduo



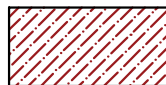
Platforma



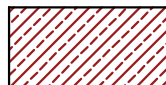
Dumbblas (Dy) [F], durpės (Pt) [HN], gytija (Gy) [F]



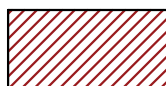
Dulkingas smėlis su maža org. medž. priemaiša (osiSa) [SU*], mažai dulkingas-molingas blogai išrūšiuotas smėlis su maža org. medž. priemaiša (oSaFP) [SU], blogai išrūšiuotas smėlis (SaP) [SE], mažai dulkingas-molingas blogai išrūšiuotas smėlis (SaFP) [SU], žvyringas blogai išrūšiuotas smėlis (grSaP) [SE], žvyringas mažai dulkingas-molingas blogai išrūšiuotas smėlis (grSaFP) [SU], žvyringas įvairaus rūšiuotumo smėlis (grSaG) [SI];[GI], dulkingas smėlis (siSa) [SU*];[UL*], žvyringas mažai dulkingas-molingas gerai išrūšiuotas smėlis (grSaFW) [SU], žvyringas mažai dulkingas-molingas įvairaus rūšiuotumo smėlis (grSaFG) [SU]



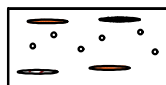
Smėlingas labai didelio plastiškumo dulkis su vidutine org. medž. priemaiša (saSiVO) [OT], smėlingas didelio plastiškumo dulkis su maža org. medž. priemaiša (osaSiH) [OT], smėlingas mažo plastiškumo dulkis (saSiL) [UL];[SU*], didelio plastiškumo dulkis (SiH) [UA]



Smėlingas mažo plastiškumo molis su maža org. medž. priemaiša (osaCiL) [ST*], smėlingas mažo plastiškumo molis (saCiL) [TL], mažo plastiškumo molis (CiL) [TL], smėlingas mažo plastiškumo molis-dulkis (saCiL-SiL) [TL-UL];[ST*], mažo plastiškumo molis-dulkis (CiL-SiL) [TL-UL]



Didelio plastiškumo molis (CiH) [TA], vidutinio plastiškumo molis (CiM) [TM]



Dulkingo smėlio lėšiai, molingo smėlio lėšiai, smulkaus smėlio lėšiai, vidutinio rupumo smėlio lėšiai, rupaus smėlio lėšiai, smėlio lėšiai, žvyringo smėlio lėšiai, smėlingo dulkingo lėšiai, smėlingo molio lėšiai, dulkingo molio lėšiai, molio lėšiai, žvirgždas - gargždas, rieduliai, organinės medžiagos priemaiša, durpių lėšiai, gittijos lėšiai